

# 芝大門二丁目ビル

- + 1棟貸 約755.14坪
- + 1階 約36.81坪
- 2~8階 約89.79坪
- 9階 約89.77坪
- + 3線4駅利用可の新築物件

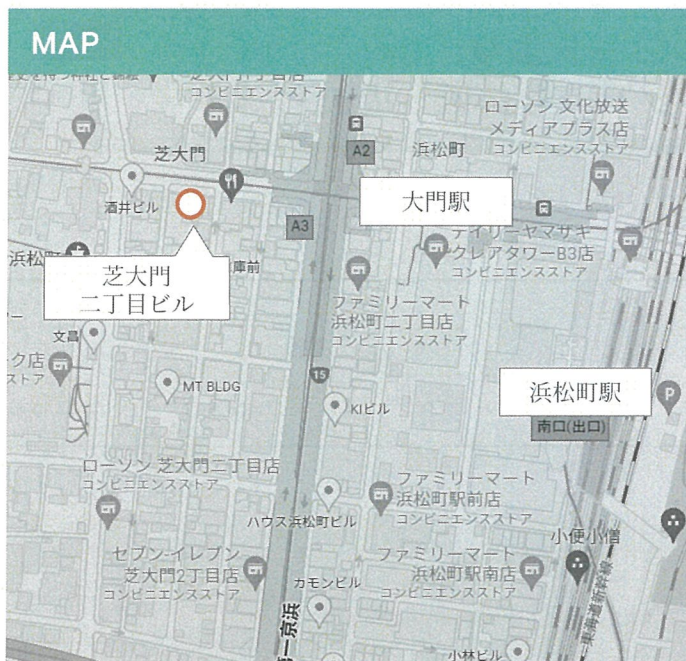
## ・1棟シングルテナント優先

※フロア単位もご相談可

## ・屋上テラス利用可能

## ・各階バルコニー有り

(2~4F植栽有り)



### 物件概要

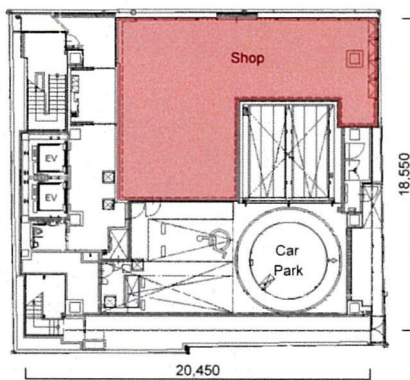
所在地	東京都港区芝大門2-2 外
交通	都営地下鉄浅草線他『大門』駅徒歩1分、 JR山手線他『浜松町』駅徒歩4分、 都営地下鉄三田線『御成門』駅徒歩6分 都営地下鉄三田線『芝公園』駅徒歩7分
構造・規模	鉄骨造 9階建て
竣工	2022年5月31日 竣工
空調方式	個別空調 (内機6台/各フロア、1階除く)
エレベーター	2基 (15人乗り)
天井高	店舗1階: 3,000mm (想定天井仕上) 事務所: 2~9階: 2,750mm
電気容量	約60VA/m <sup>2</sup> (幹線75VA/m <sup>2</sup> まで増強可)
駐車場	6台 (機械式4台、身障者用1台、荷捌き駐車場1台)
機械警備	有 (EVフロアカット)
その他	

階	契約面積	敷金	賃料	共益費	入居可能日
1	121.69㎡ (36.81坪)	賃料の12ヵ月分	ご相談	賃料に含む	
2	296.84㎡ (89.79坪)	賃料の12ヵ月分	ご相談	賃料に含む	
3	296.84㎡ (89.79坪)	賃料の12ヵ月分	ご相談	賃料に含む	
4	296.84㎡ (89.79坪)	賃料の12ヵ月分	ご相談	賃料に含む	
5	296.84㎡ (89.79坪)	賃料の12ヵ月分	ご相談	賃料に含む	即入居
6	296.84㎡ (89.79坪)	賃料の12ヵ月分	ご相談	賃料に含む	
7	296.84㎡ (89.79坪)	賃料の12ヵ月分	ご相談	賃料に含む	
8	296.84㎡ (89.79坪)	賃料の12ヵ月分	ご相談	賃料に含む	
9	296.77㎡ (89.77坪)	賃料の12ヵ月分	ご相談	賃料に含む	

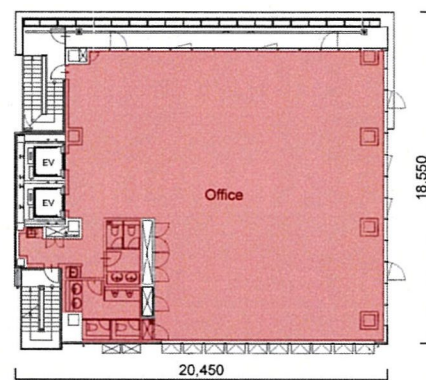
フロアプラン

※賃料には別途消費税等が掛かります。

1F



2~9F



※図面と現況が異なる場合、現況優先とさせていただきます。



こちらのQRコードより、  
バーチャルツアーを体験いただけます。



フリーアクセスフロア  
基準階 H=80mm



空調設備  
個別空調



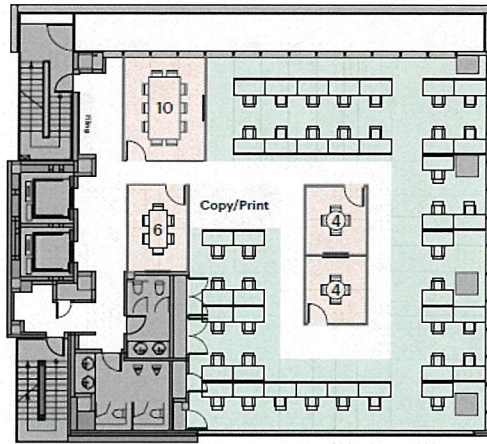
天井高  
2,750mm (基準階)  
3,000mm (1階想定天井仕上、階高4,390mm)

【問合せ】

国土交通大臣免許 (14) 第1075号 取引様態媒介  
シービーアールイー株式会社 東日本プロパティマネジメント本部 東京都千代田区丸の内2-1-1明治安田生命ビル18階  
TEL.03-5288-9750 担当: 柴田 080-4207-9845

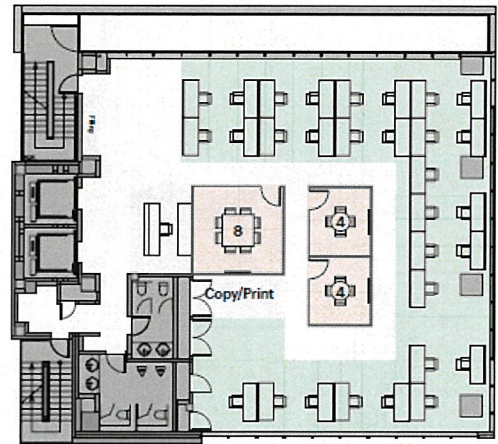
レイアウトプラン

基準階プラン1 ▶ 執務スペース38席  
(1人あたり約2.36坪)



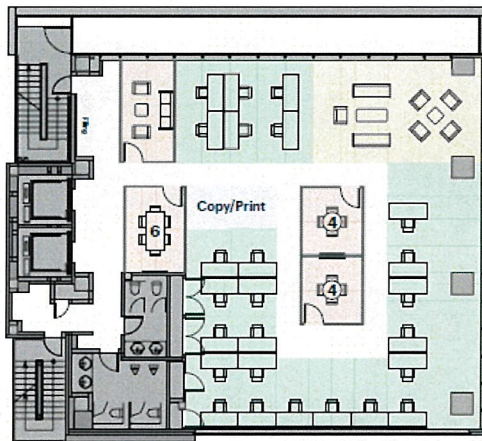
- 会議室 (10名用、6名用、4名用×2)
- 執務スペース (38席)

基準階プラン2 ▶ 執務スペース30席  
(1人あたり約3.0坪)



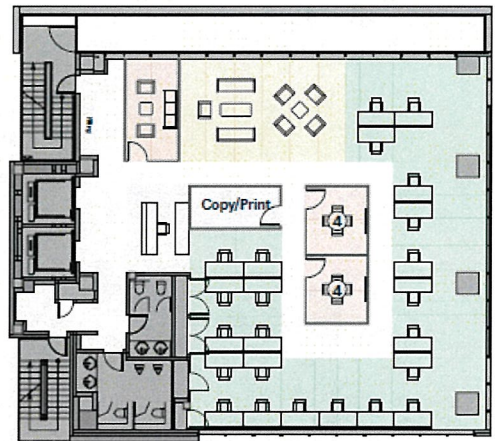
- 会議室 (8名用、4名用×2)
- 執務スペース (30席)

基準階プラン3 ▶ 執務スペース25席  
(1人あたり約3.6坪)



- 会議室 (6名用、5名用、4名用×2)
- 執務スペース (25席)
- リフレッシュコーナー

基準階プラン4 ▶ 執務スペース23席  
(1人あたり約3.91坪)



- 会議室 (5名用、4名用×2)
- 執務スペース (23席)
- リフレッシュコーナー



フリーアクセスフロア  
基準階



空調設備  
個別空調



天井高  
2,750mm (基準階) / 約2,800mm (9階)  
2,800mm (エントランスホール) /  
3,050mm (店舗)

【問合せ】

国土交通大臣免許 (14) 第1075号 取引様態媒介  
シービーアールイー株式会社 東日本プロパティマネジメント本部 東京都千代田区丸の内2-1-1 明治安田生命ビル18階  
TEL.03-5288-9750 担当: 柴田 080-4207-9845

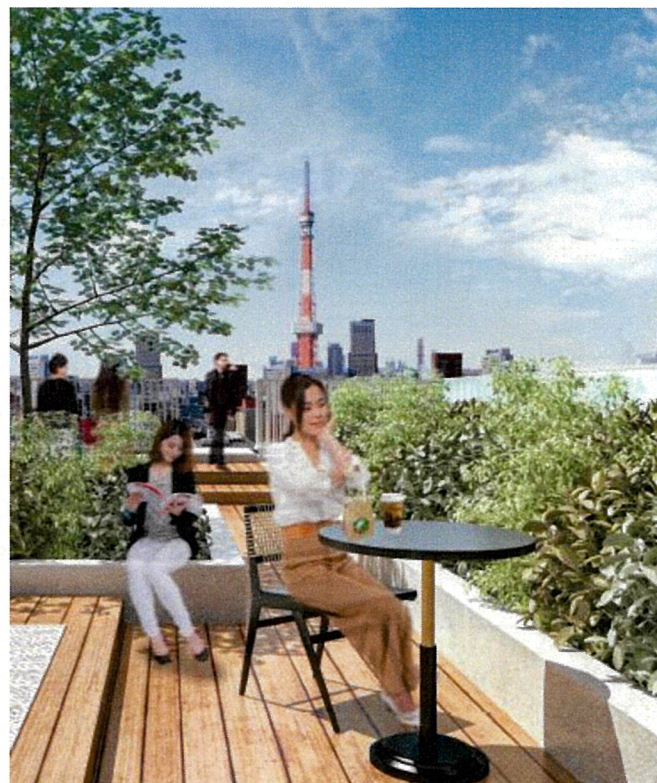
エントランス



エレベーターホール



屋上眺望



※画像はイメージです。実際の見え方は異なる可能性があります点ご了承ください。

【問合せ】

国土交通大臣免許（14）第1075号 取引模様媒介  
シービーアールイー株式会社 東日本プロパティマネジメント本部 東京都千代田区丸の内2-1-1明治安田生命ビル18階  
TEL.03-5288-9750 担当：柴田 080-4207-9845

## 契約詳細

【契約期間】	相談、原則普通借家契約
【敷金償却】	無し
【更新料】	無し

## 管理詳細

【物件使用時間】	24時間
【ビル開閉時間】	1階エントランスにてセキュリティカードによる入館システム

## 設備詳細

【空調・換気】	個別空調（ビル用マルチ 空冷パッケージエアコン、内機6台／フロア） 全熱交換器（3台／フロア） ※但し、1階除く
【警備】	機械警備（EVフロアカット・侵入警備）
【エレベーター】	常時セキュリティカード使用による入館システム 2基（15名乗り・積載1,000Kg、90M/min）
【駐車場設備】	平置式/機械式（機械式4台、身障者用1台、荷捌き駐車場1台） 機械式：収容可能最大寸法 L5,300mm×W1,950mm×H1,550mm 重量2,300Kg
【社名案内板】	1階風除室内に設置
【耐震基準】	新耐震基準
【床荷重・天井】	床荷重：500kg/m <sup>2</sup> 天井：グリッド型システム天井600グリッド
【アスベスト】	使用なし
【電気容量】	電灯：最大容量約60VA/m <sup>2</sup> 、（幹線約75VA/m <sup>2</sup> まで増強可） 動力：無し
【OAフロア】	OAフロアH=80mm フレキシブルにレイアウト出来る床高100mmOAフロア
【全館停電日】	3年に1回実施予定 ※事前に通知の上、実施させていただきます。
【館内細則】	有
【業者指定】	原則指定有（防災工事、専用部清掃、廃棄物処理等）

## 【問合せ】

国土交通大臣免許（14）第1075号 取引様態媒介  
シービーアールイー株式会社 東日本プロパティマネジメント本部 東京都千代田区丸の内2-1-1 明治安田生命ビル18階  
TEL.03-5288-9750 担当：柴田 080-4207-9845

## 諸費用について

【電気代 変動単価】	未定
【空調料金】	個別空調により電気代精算
【清掃代】	ビル指定業者との専用部清掃契約による
【その他費用】	廃棄物処理費、専用部で使用する電気・水道・ガス（ガスは1階のみ） その他実費

## その他

- 連帯保証人に付与、あるいは保証会社との契約を付与することをお願いする場合があります。
- 契約書の捺印は実印をお願い致します。
- 入居審査のために各種資料の提出をお願いすることや審査期間中お待ち頂く場合がございますので、予めご了承下さい。

## 貸室内写真



### 【問合せ】

国土交通大臣免許（14）第1075号 取引様態媒介  
シービーアールイー株式会社 東日本プロパティマネジメント本部 東京都千代田区丸の内2-1-1明治安田生命ビル18階  
TEL.03-5288-9750 担当：柴田 080-4207-9845